

Naravoslovje in tehnika

6. 4. – 10. 4. 2020



RASTLINE S CVETOV

Rastline s cvetovi

Na kopnem prevladujejo rastline z razvitimi **cvetovi**. Iz njih se razvijejo semena. Imenujemo jih **semenke**. Najdemo jih v vodnih okoljih, traviščih, puščavah in visokih gorah.

Večina pri nas rastočih rastlin zacveti spomladi. Cvetovi so različnih oblik, barv in velikosti, pogosto imajo tudi značilen vonj.



v interaktivnem gradivu si
oglej posnetka

Zgradba cveta (Rastline s
cvetovi) in
Opraševanje

Opraševanje

Glavni namen barvitosti cvetov, prijetnih vonjav in raznolikih oblik je privabljanje opraševalcev. To so predvsem žuželke, kot so metulji, čebele in čmrlji, opraševalci pa so lahko tudi druge živali. Te rastline imenujemo **žužkocvetke**.

Vse rastline pa nimajo barvitih cvetov in vseh ne oprašujejo živali. Tak primer so trave. Trave so **vetrocvetke**, obstajajo pa tudi rastline, ki jih oprašuje voda.

Oprašitvi sledi oploditev. Iz cveta se razvije seme. Pri nekaterih rastlinah so semena prosta, pri drugih pa so znotraj plodov.



RASTLINE S CVETOVI

delimo na

ŽUŽKOCVETKE



VETROCVETKE



ŽUŽKOCVETKE



- RAZNOBARVNI CVETOVI



privabljanje opraševalcev (metulji, čebele, črmlji, kolibri)

- sem spadajo cvetlice in večina sadnih dreves



VETROCVETKE

rastline, ki jih oprašuje veter



trave, žita, iglavci

nimajo barvnih cvetov



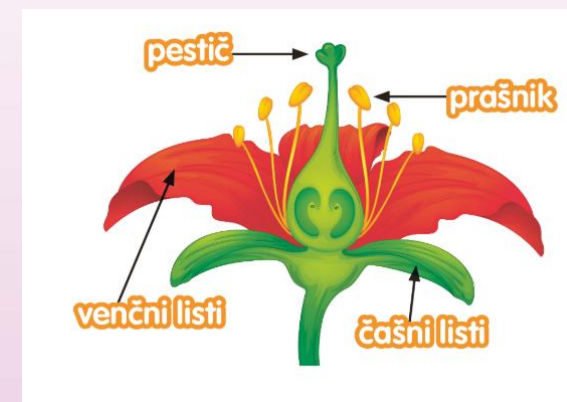
OPRAŠEVANJE

Pomemben del razmnoževanja rastlin



Deli cveta

**opraševalci prenesejo cvetni prah s
prašnikov enega cveta na pestič
drugega cveta**



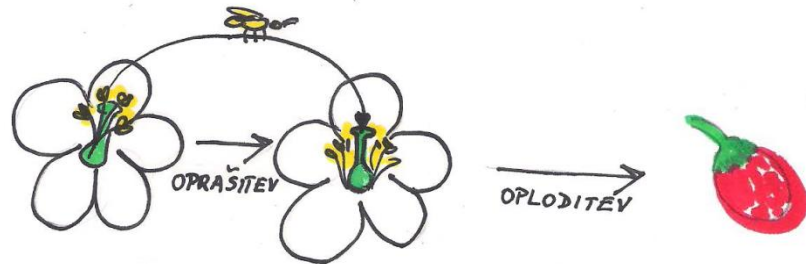
Zapis v zvezek

RASTLINE S CVETОВИ

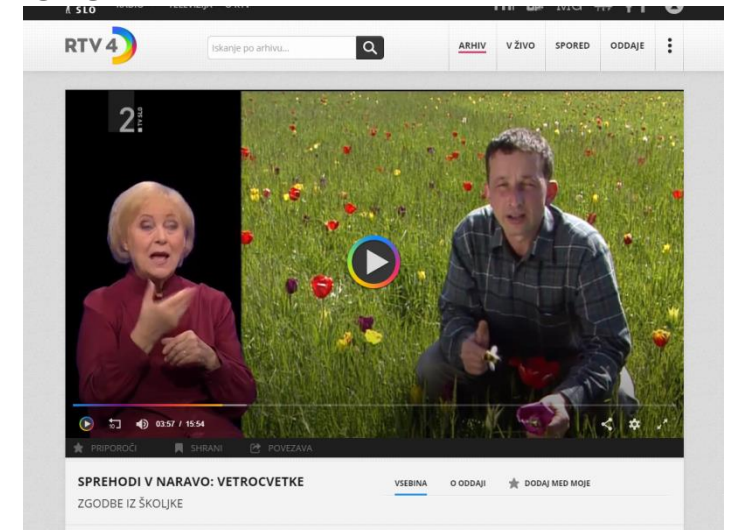
- Semenke so rastline, ki imajo semena.
- Žužkocvetke so rastline, ki jih oprašujejo žuželke (češnja, ivanjščica, kozja brada....); imajo barvite cvetove.

Vetrocvetke so rastline, ki jih oprašuje veter (leska, vrba, trave...); nimajo barvitih cvetov.

- Oprašitev je prenos cvetnega prahu s prašnikov enega cveta na pestič drugega cveta.



klikni na sliko in
si oglej posnetek




Lesnate rastline (2.ura)



RASTLINE, KI IMAJO TRDO, OLESENELO
STEBLO

To so :

DREVESA IN GRMI.



Kakšna pa je
razlika med
drevesi in
grmi?



Po čem pa se
drevesa
razlikujejo med
seboj?



Odgovore na vprašanja
boš dobil v bližnjem
gozdu



Navodilo za delo:

DREVESNA SKORJA (potrebuješ pisarniški papir in voščenske)



- odpravi se do bližnjega gozda,
- izberi si tri različna drevesa,
- list papirja daj na drevesno skorjo in ga z voščenko pobarvaj,
- papirje drevesne skorje dodaj v herbarij,
- opremi z imenom drevesa in datumom




V GOZDU SI IZBERI 4 RAZLIČNA DREVESEA

1. naloga

- v zvezek za NIT si naredi razpredelnico,
- zapiši ime drevesa ,
- opiši, kakšna je skorja drevesa ali grmovnice,
- nariši list in cvet,
- poimenuj plod drevesa ali grma

2. naloga

Primerjaj drevesa in grme med seboj. V čem so si podobni. V zvezek zapiši svoje ugotovitve.



IME DREVESEA ALI GRMOVNICE, ČE GA POZNAŠ	SKORJA	LIST	CVET	PLOD ALI SEME



Nekatera drevesa imajo
GLADKO skorjo, druga pa
HRAPAVO.

Skorja ima večje ali
manjše **RAZPOKE**.

Les različnih dreves in
gromov se razlikuje po **BARVI**
in **TRDOTI**.

Klikni na sliko



DREVESA IN GRMI PRI NAS

Navodilo:

- klikni na sliko,
- na spletni strani si preberi snov o drevesih in grmih pri nas,
- oglej si fotografije



<https://eucbeniki.sio.si/nit4/1323/index4.html>